

CONNECTING THE WORLD'S ASSETS

**ORBCOMM®**

# HERRAMIENTAS Y RECURSOS PARA VAR

## HERRAMIENTAS PARA ACELERAR EL DESARROLLO DE SOLUCIONES

ORBCOMM simplifica el desarrollo de soluciones para acelerar el tiempo de comercialización de los distribuidores de valor añadido e integradores de sistemas. Nuestro portafolio de terminales y módems potentes, robustos y rentables, permiten registrar, supervisar y controlar los bienes en algunos de los lugares más remotos del mundo, con una cobertura mundial a través de múltiples redes celulares y satelitales. Le proporcionamos las herramientas que necesita para integrar fácilmente nuestros terminales en sus soluciones para resolver múltiples desafíos de su negocio para superar las expectativas de sus clientes.

CONECTIVIDAD DE REDES MÚLTIPLES - SOLUCIONES DE HARDWARE - APLICACIONES IoT



# Desarrollo de soluciones simplificadas

Los terminales programables de ORBCOMM le permiten procesar información en el límite de la red, lo que minimiza los costos de comunicación y ofrece un mayor valor añadido a sus clientes. Ofrecemos una gama de herramientas y recursos que le permiten desarrollar, probar y ensayar rápidamente sus soluciones para acelerar el tiempo de comercialización y su camino hacia la generación de ingresos.

## Kits de desarrollo

Los kits de desarrollo de ORBCOMM® contienen todo el hardware que necesita para integrar rápida y fácilmente nuestros terminales en sus soluciones. Cada kit contiene un terminal de desarrollo, capacidad Bluetooth, cables y adaptadores, activaciones y tiempo de emisión libres, documentación técnica, una guía de inicio rápido, acceso a soporte técnico gratuito y mucho más.

La clave para el kit de desarrollo es el terminal de desarrollo. Le permite desarrollar y probar una aplicación Lua personalizada en su escritorio sin necesidad de una conexión satelital. El terminal de desarrollo incluye una tarjeta de E/S que permite realizar pruebas con varias entradas y salidas y se conecta a una PC que ejecuta nuestro simulador de módem satelital (del kit de herramientas de software).

La capacidad Bluetooth está disponible para proporcionar conectividad entre el terminal de desarrollo y una aplicación móvil que le permite evaluar localmente la conectividad de la red de satélites, ver la ubicación, la velocidad y el rumbo del terminal en un mapa, y enviar mensajes por aire desde y hacia el terminal.

## Kit de herramientas de software

El kit de desarrollo es la base de su entorno de desarrollo, pero es el kit de herramientas de software que le da vida. El kit de herramientas de software incluye todas las

herramientas que necesita para escribir su aplicación de terminal e integrarla con su software backend.

El kit de herramientas de software incluye un entorno de desarrollo, un simulador de módem, una interfaz de línea de comandos de consola, una aplicación de mensajería, ejemplos de código, documentación y mucho más.

Los aspectos más destacados del kit de herramientas de software incluyen:

**Modem Simulator** es una aplicación que simula todos los aspectos de la red: nuestros satélites, la puerta de entrada, datos GPS como la latitud, longitud, velocidad y rumbo de un terminal y más. Se conecta al terminal de desarrollo, lo que le permite desarrollar y probar la aplicación sin necesidad de una conexión vía satélite.

**Developer Studio** es un entorno de desarrollo integrado para la creación o modificación de aplicaciones Lua en nuestros terminales. Aquí es donde puede agregar la inteligencia al terminal para integrarse al resto de su aplicación. Puede iniciar el desarrollo utilizando algunos de nuestros ejemplos de código, o incluso utilizar el asistente de configuración para añadir funcionalidad básica a su aplicación terminal directamente en el código fuente.

**La consola** proporciona una interfaz de línea de comandos para configurar y solucionar problemas de los terminales



e incluye funciones para cargar el firmware y archivos del paquete, así como para recuperar los archivos de registro.

Finalmente, la aplicación **Messenger** se conecta a la cuenta de la puerta de enlace y le permite enviar y recibir mensajes.

Estas herramientas de software le permiten empezar inmediatamente a desarrollar e integrar las aplicaciones en nuestros terminales. Descargue el kit de herramientas de software y acceda a la documentación detallada en nuestro portal de soporte.

### Aplicaciones de terminal

Nuestras aplicaciones de terminal son aplicaciones de software que se ejecutan en nuestros terminales e incluyen sofisticadas características que apuntan a determinados mercados de destino. Cada una de estas aplicaciones son altamente configurables, y pueden ejecutarse múltiples aplicaciones en un terminal de forma concurrente o colaborativa. A partir de la configuración y/o la combinación de nuestras aplicaciones, se puede crear una solución para atender un nicho de mercado sin tener que codificar la aplicación completamente desde cero.

Las aplicaciones de terminal están diseñadas para simplificar el desarrollo de soluciones y reducir el tiempo y los costos de programación. Los socios se benefician de nuestra extensa experiencia en cada mercado, codificada en cada aplicación. Las aplicaciones de terminal se pueden utilizar exactamente como están o se pueden configurar para satisfacer requisitos específicos. En

cualquier caso, son sólo otra forma en la que aceleramos el tiempo de desarrollo de su solución y aceleramos el tiempo de comercialización.

Hay muchas aplicaciones de terminal, por lo que observe nuestras fichas técnicas de aplicaciones de terminal o de un vistazo a nuestro portal de soporte para encontrar documentación que las describa en detalle.

Esta es una descripción de algunos de ellos:

**La aplicación AVL** permite la configuración sencilla de una variedad de informes basados en eventos y umbrales basados en las necesidades de una aplicación para el seguimiento de la ubicación, el estado del vehículo, la reconstrucción de accidentes, el estado del sensor y la supervisión del comportamiento del conductor.

**La aplicación J1939** extrae información del bus CAN J1939 de un vehículo que puede utilizarse para identificar patrones de uso como parte de la vigilancia de las condiciones del motor, las prestaciones del vehículo y el comportamiento del conductor.

**La aplicación de Interfaz de gestión de flotas Garmin (FMI)** acelera el desarrollo de la navegación, el envío y las funciones de comunicación en el vehículo que utilizan los dispositivos Garmin.

**La aplicación ARC** recopila datos de equipos de campo, como tanques de almacenamiento, válvulas y medidores de caudal para monitorear, hacer seguimiento y controlar de manera remota los activos industriales.

---

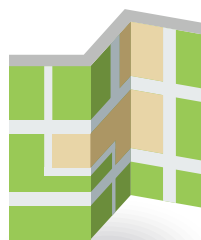
### Terminal Apps:



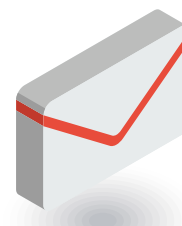
AVL



J1939



Garmin FMI



Mail



ARC

**La aplicación Mail** le permite enviar y recibir correos electrónicos vía satélite.

## Soporte gratuito cuando y como usted lo necesita

Para lo básico, nuestro portal de soporte le brinda acceso a información administrativa, capacitación, documentación, software y utilidades para hacer pruebas y solucionar problemas de su aplicación.

El autoservicio es genial, pero a veces sólo necesita hablar con alguien para corregir un pedido, responder a una pregunta técnica, ayudar a depurar una aplicación o simplemente intercambiar ideas. Nuestro equipo de soporte está a su disposición. Tenemos oficinas en diez países a nivel mundial, hablamos 7 idiomas y estamos abiertos 24/7 para atender sus llamadas.

Estas pueden brindarle toda la información que necesita para tener éxito, incluido lo siguiente:

- Pedidos y facturación
- Aprovisionamiento y puesta en marcha
- Resolución de problemas
- Soporte de software de aplicaciones y LUA
- Apoyo de desarrollo backend
- Soporte de puerta de enlace satelital

## Servicios profesionales

Si necesita alguna ayuda adicional o recursos para aumentar el equipo, nuestros ingenieros de aplicaciones de campo altamente calificados (IAC) están listos para ayudar. Han desarrollado aplicaciones en nuestros

terminales durante muchos años y han resuelto problemas técnicos que muchos socios creían insuperables. Nuestros IAC pueden proporcionar servicios tan variados como el análisis de los requisitos del cliente, la consultoría de sistemas o aplicaciones, el apoyo a la aprobación normativa y el desarrollo de software personalizado. Nuestros expertos trabajan con usted para comprender sus desafíos comerciales y técnicos y ayudarlo a definir e implementar la mejor solución posible, y así facilitarle el éxito en la entrega de soluciones industriales de IoT.

## ¿Por qué ORBCOMM?

ORBCOMM es pionera. Empezamos hace 25 años a proporcionar comunicación de máquina a máquina, en nuestra propia red satelital. Hemos estado conectando a activos de empresas desde entonces, antes de que existiera el Internet de las cosas. Hoy día, ORBCOMM es líder del sector en Internet de las Cosas. Nuestros 2,4 millones de suscriptores son un testimonio del número de socios que han confiado en nosotros para ayudar a hacer crecer sus negocios.

Nuestros ingenieros, recursos técnicos y equipo de atención al cliente le aseguran la mejor tecnología, asistencia y recursos para ayudarlo a cumplir y superar las expectativas de sus clientes.

ORBCOMM tiene solidez financiera, empleados y una profunda experiencia técnica y comercial para asegurar a sus clientes que, sin importar la envergadura o la complejidad de la oportunidad; juntos podemos entregar a tiempo la solución y superar sus expectativas.

Para solicitar su kit de desarrollo vaya a <http://www2.orbcomm.com/satellite-terminal-kit>.

El kit de herramientas de software, las aplicaciones de terminal y toda la documentación se pueden encontrar en [portal de soporte de ORBCOMM](#).

# ORBCOMM®

ORBCOMM es un líder mundial en Internet de las Cosas (IoT) industriales que ofrece soluciones que conectan a las empresas con sus activos para una mayor visibilidad y eficacia operativa. La compañía ofrece una amplia gama de soluciones de monitoreo y control de activos que incluyen conectividad celular y satelital perfectamente integradas, hardware y aplicaciones, respaldados por soporte al cliente de extremo a extremo, desde la instalación a la implementación hasta la atención al cliente. ORBCOMM tiene una base de clientes diversa que incluye fabricantes de equipos originales (OEM), usuarios finales y socios de canal en las industrias de transporte, la cadena de suministro, almacenamiento e inventarios, equipos pesados, marítimos, recursos naturales y gobierno. Para obtener más información, visite [www.orbcomm.com](http://www.orbcomm.com).